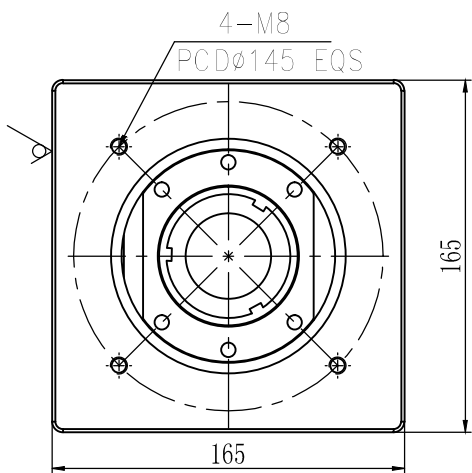
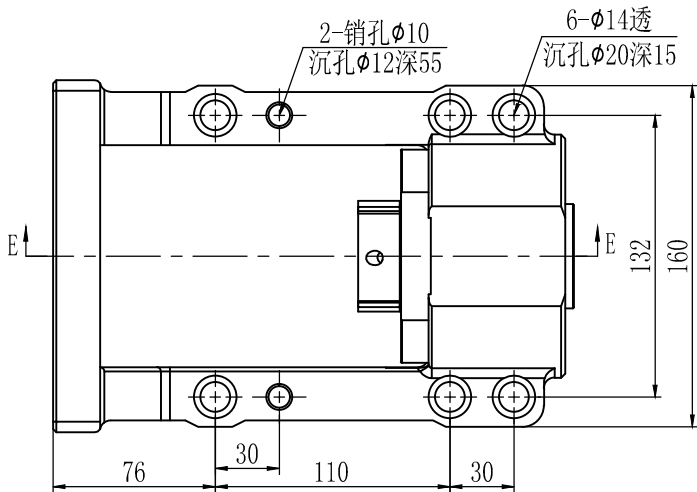
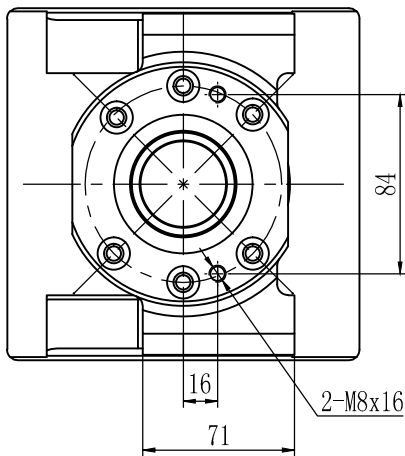
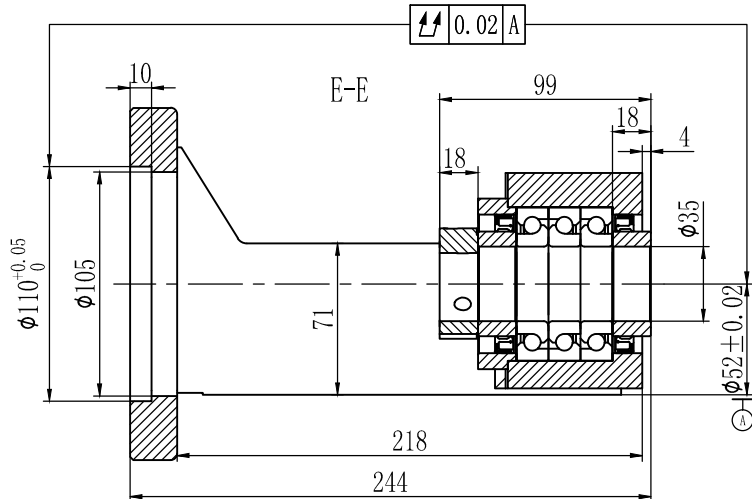
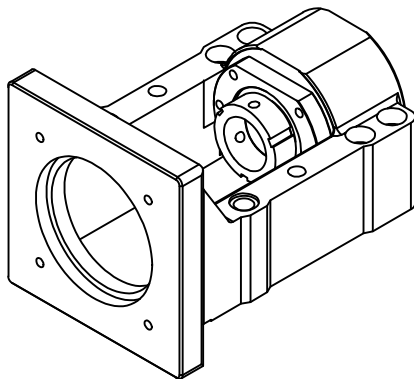


M165YP-SBK350FD-C



借用件登记

描图

校核

旧底图总号

签字

日期

技术要求

- 1、锐边，孔口倒角C1；
- 2、表面无明显划痕，磕碰；
- 3、未注公差按GB/T1804-f级执行；
- 4、轴承运转顺畅，无卡滞。

				马达固定座		M165YP-SBK350D-C	
				组合		图样标记	重量
						共 页	第 页
						山东华准机械有限公司	
						版本：	

标记	数量	更改文件号	签字	日期
设计			标准审查	
校对			审定	
审核			批准	
工艺审查			日期	



2